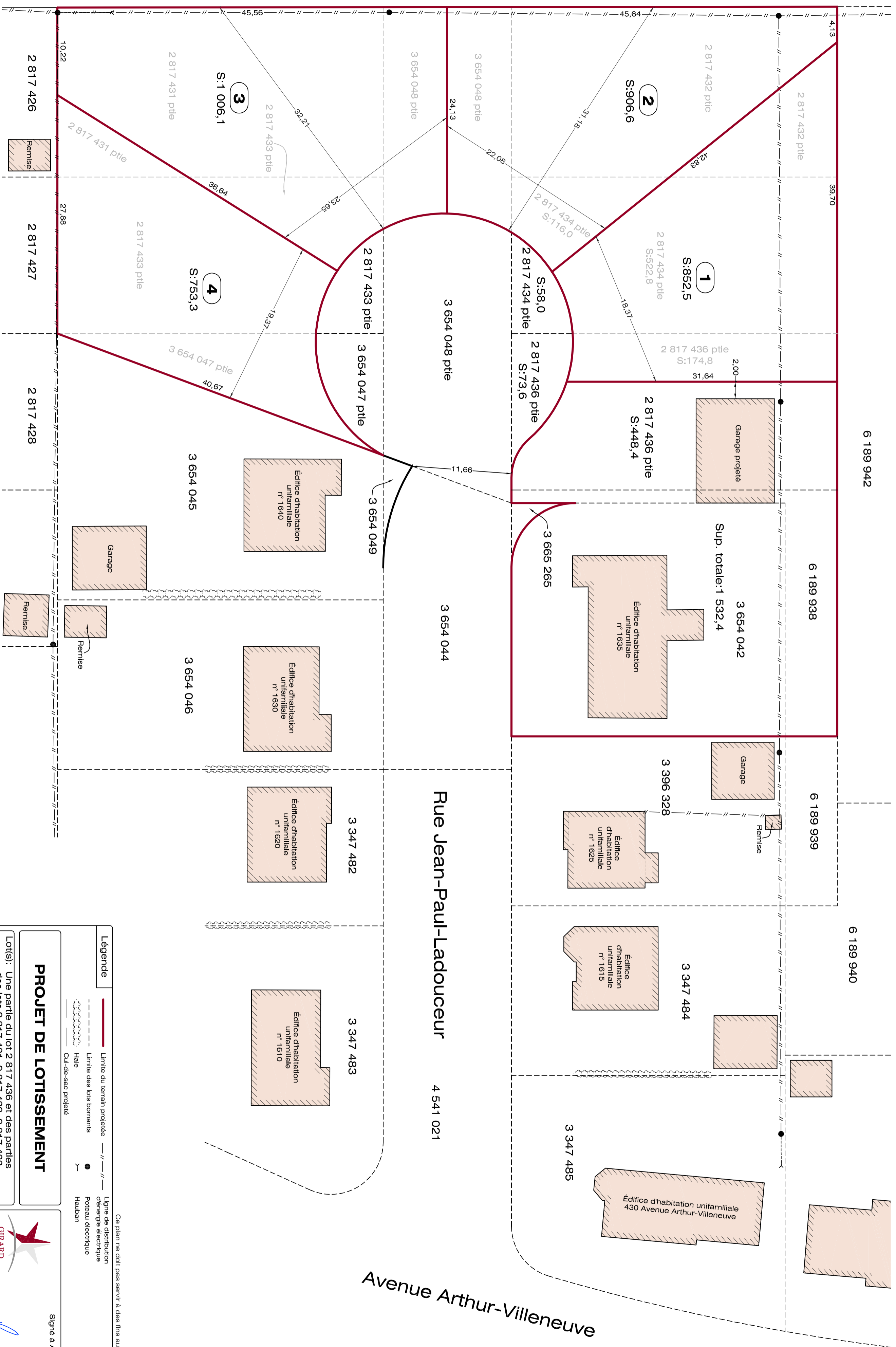


4 681 880



DOCUMENT ÉVOLUTIF		
VERSION	DATE	REMARQUES
1	17 mai 2018	Projet de lotissement initial
2	18 mai 2018	Modifier la courbe de la rue et les terrains 1 à 4

**Légende**

- Limité du terrain projeté
- - - - - Limité des lots bornants
- — — — — Halte
- — — — — Cul-de-sac projeté
- — — — — Ligne de distribution d'énergie électrique
- Poteau électrique
- — — — — Haubans

Ce plan ne doit pas servir à des fins autres auxquelles il est destiné.

**PROJET DE LOTISSEMENT**

Lot(s) : Une partie du lot 2 817 436 et des parties des lots 2 817 431, 2 817 432, 2 817 433, 2 817 434, 3 654 047 et 3 654 048

Cadastre du Québec  
Municipalité: Ville d'Alma  
Circonscription foncière: Lac-Saint-Jean-Est

Échelle: 1:300  
Dossier: P.L.P-1241  
Minute: 2251  
Dessiné par: Cynthia T.

Par: \_\_\_\_\_  
arpenteur-géomètre

Signé à Alma le 17 mai 2018

GIRARD  
TREMBLAY  
GILBERT  
Arpenteurs-géomètres

Préparé par: *Pierre-Luc Pilon*  
Pierre-Luc Pilon  
arpenteur-géomètre

