

Un document joint complète ce plan cadastral
Les mesures indiquées sur ce document sont exprimées en unités du système International.

DOSSIER: 1125655

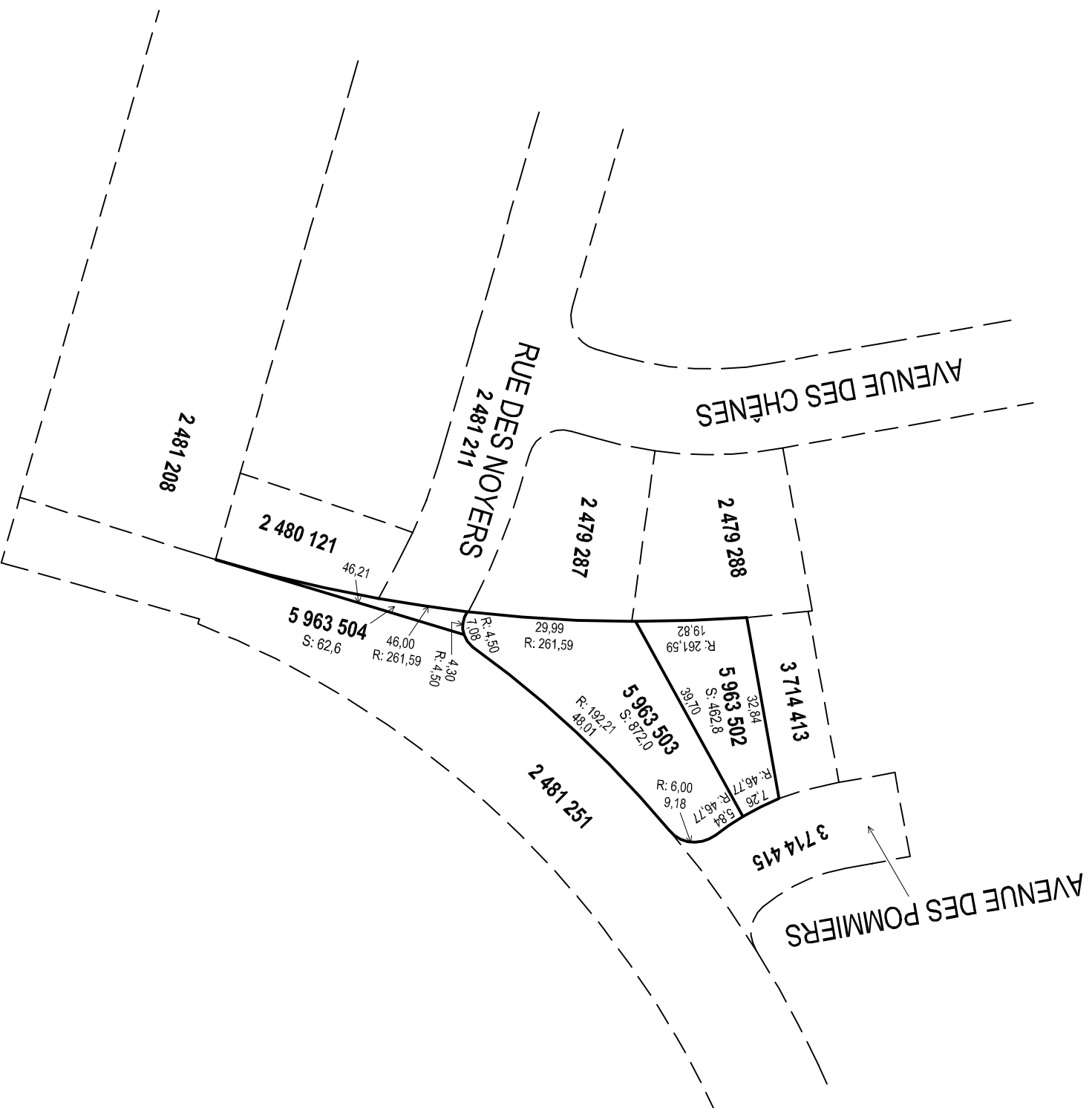
Références au(x) feuille(s) cartographique(s) :

22D12-010-1130

Projection : MTM

Fuseau : 7

Échelle : 1 : 1000



**PLAN CADASTRAL PARCELLAIRE
CADASTRE DU QUÉBEC**

Circonscription foncière: Lac-Saint-Jean-Est

Municipalité(s): Alma (Ville)

Lot(s) soumis à l'article 19 de la Loi sur le cadastre, (L.R.Q., c. C-1)

Fait conformément aux dispositions de l'article (des articles) 3043, al.1 C.c.Q.

Préparé à Alma

Signé numériquement par: Frédéric Gilbert
a.-g. (Matricule 2306)

Minute: 4947 datée du 16 août 2016

Dossier ag: FG-2525

Copie authentique de l'original,
le

Pour le ministre

Fichier: PG-1302 C.S.